



Inova Cidades MPC

Planejamento Urbano: Instrumentos e Ações para Apoiar a Gestão Pública Municipal a Construir Cidades para Todos



PARANACIDADE

Realização:

MPC · PR
MINISTÉRIO PÚBLICO DE CONTAS DO PARANÁ



PARQUE DE
INOVAÇÃO TECNOLÓGICA
SÃO JOSÉ DOS CAMPOS





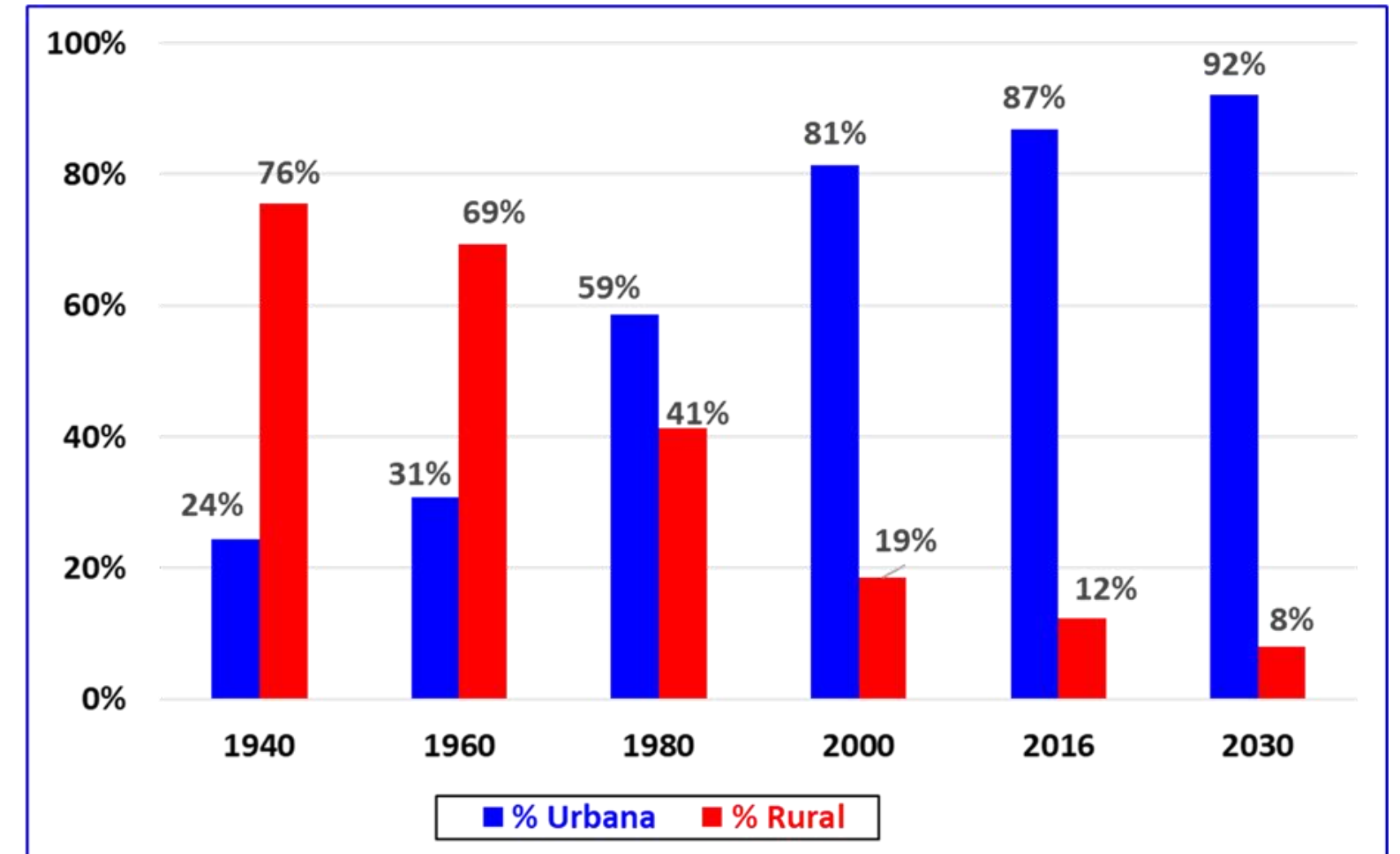
Camila Mileke Scucato

Superintendente Executiva do Paranacidade

Camila Mileke Scucato, é engenheira civil com ampla experiência na gestão pública estadual. Atua a 16 anos no Paranacidade, onde exerceu os cargos de Diretora de Operações, Superintendente Executiva e Secretária de Estado.

Atualmente, ocupa o cargo de Superintendente Executiva do Paranacidade, liderando programas de desenvolvimento urbano e apoio técnico aos municípios do Paraná. Possui sólida trajetória na coordenação de políticas públicas, gestão de equipes e implementação de projetos estratégicos voltados à infraestrutura e ao fortalecimento institucional.

399 municípios



12.163.232 habitantes

Projetada (IPARDES) - Total - 2030

92% pop. urbana 2030

11.190.173 habitantes

Planejamento para tornar as cidades sustentáveis, inteligentes e igualitárias





- Agência de Assuntos Metropolitanos do Paraná - **AMEP**
- Serviço Social Autônomo **Paranacidade**
- Companhia de Habitação do Paraná - **Cohapar**
- Secretaria Geral Microrregiões de água e esgoto - **MRAE**
- * Conselho Estadual das Cidades **CONCIDADES**

- Definir as políticas, o planejamento, a execução, a coordenação e o controle das atividades ligadas ao desenvolvimento urbano e regional, a fim de ordenar o pleno desenvolvimento das cidades e garantir o bem-estar dos habitantes

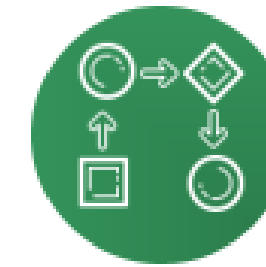
MISSÃO: fomentar e executar atividades e serviços relacionados ao desenvolvimento regional, urbano e institucional dos Municípios.



Apoio aos
municípios



Aprovação de ações
(obras/bens/serviços)



Supervisão
de ações

➤ Plano Diretor Municipal (PDM)



- * Lei Estadual nº 15.229/2006 - **obrigatoriedade** de que **todos os municípios** do estado do Paraná tenham Plano Diretor Municipal.
- ter Plano Diretor Municipal vigente e atualizado, aprovado pela Câmara de Vereadores;
- ter contratado serviços de consultoria para a revisão do PDM, ou
- ter nomeado e designado equipe técnica para revisão do PDM.

➤ Sistema de Financiamento aos Municípios

Fornecer empréstimos para fortalecimento institucional e investimento em infraestrutura básica e social, a fim de promover o desenvolvimento municipal e regional em todo o estado.



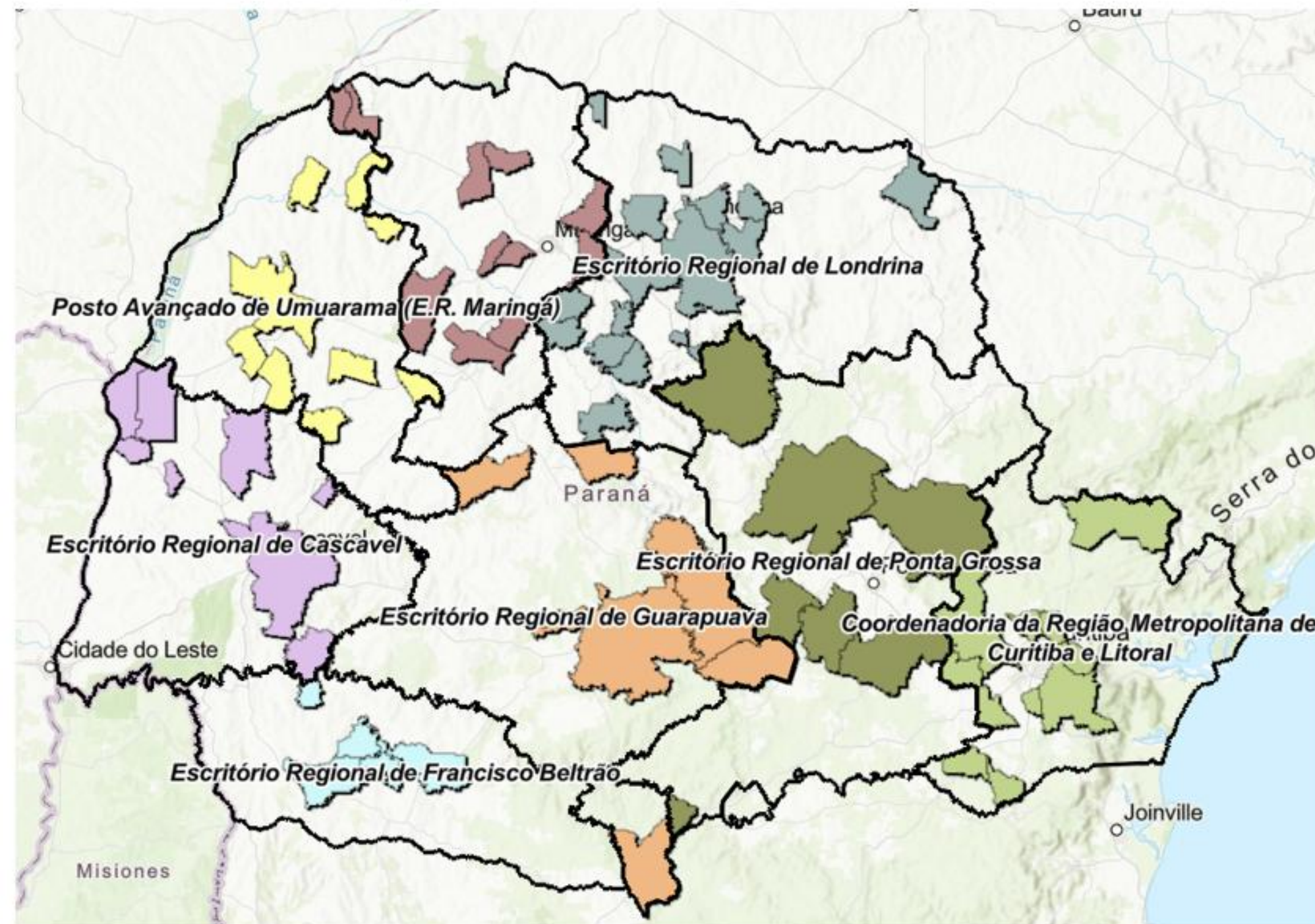
➤ Sistema de Financiamento aos Municípios

	Total Paraná
Municípios	74
Ações	128

R\$ 496.937.866,64

U\$ 94.295.600,00

Crono / contrat / em exec
Situação em 20/03/26



➤ Sistemas de Planejamento e Gestão para cidades sustentáveis * **Paraná Interativo**

O objetivo dessa ferramenta WEB, que utiliza um Sistema de Informações Geográficas (SIG), é subsidiar a formulação e monitoramento da política pública urbana e melhorar a capacidade da



administração pública das esferas estadual e municipal.



<https://www.paranainterativo.pr.gov.br/>

➤ Sistemas de Planejamento e Gestão para cidades sustentáveis * **Paraná Interativo**



O usuário pode acessar e visualizar dados e informações de uma forma facilitada e executar consultas específicas.



Equipamentos Urbanos

Ferramentas de Planejamento Urbano

Lotes urbanos

Malha Viária urbana

Mapas Básicos

Redes de Infraestrutura Urbana

Unidades de Conservação - SNUC

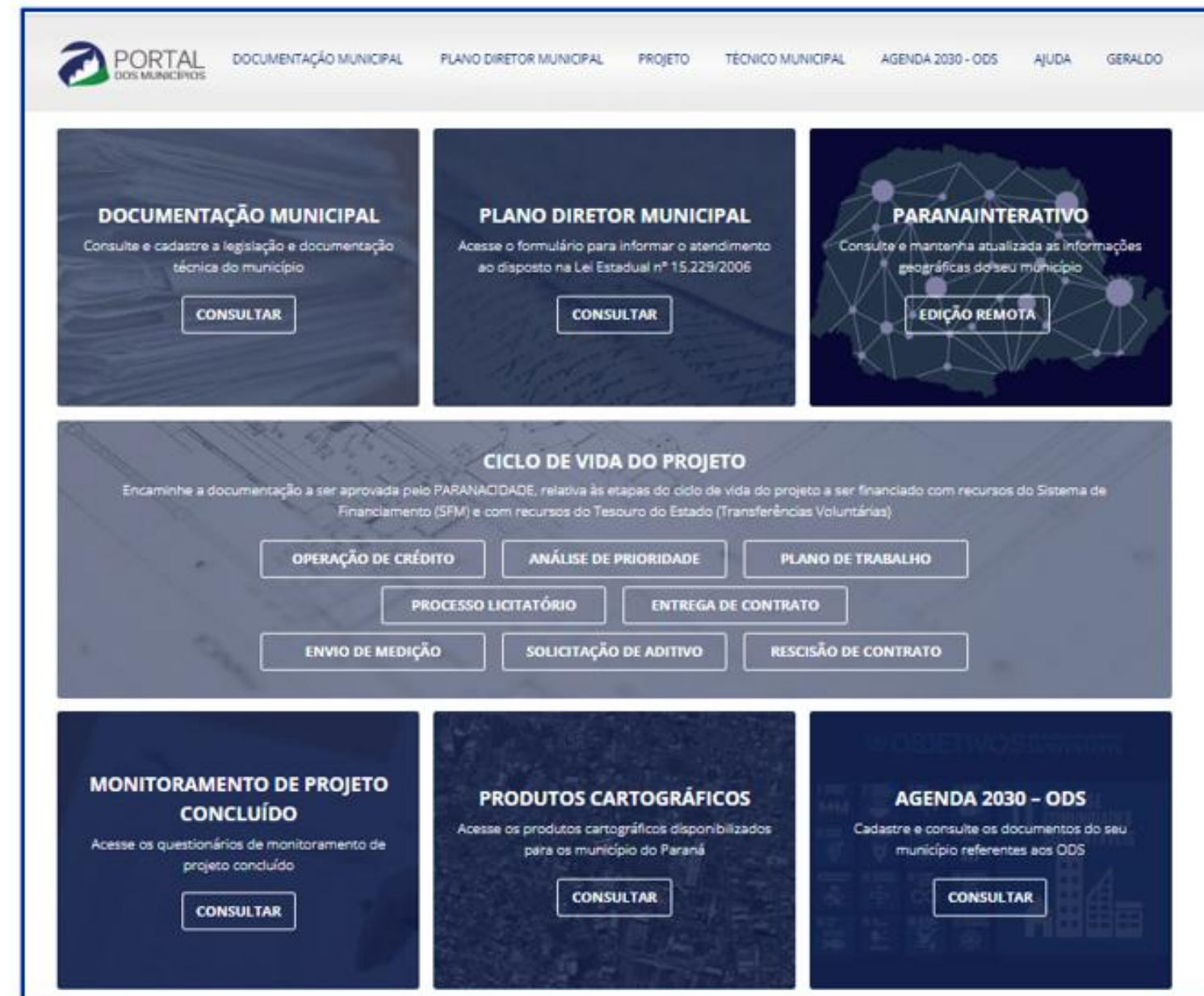
Zoneamento Urbano



➤ Sistemas de Planejamento e Gestão para cidades sustentáveis * **Paraná Interativo**



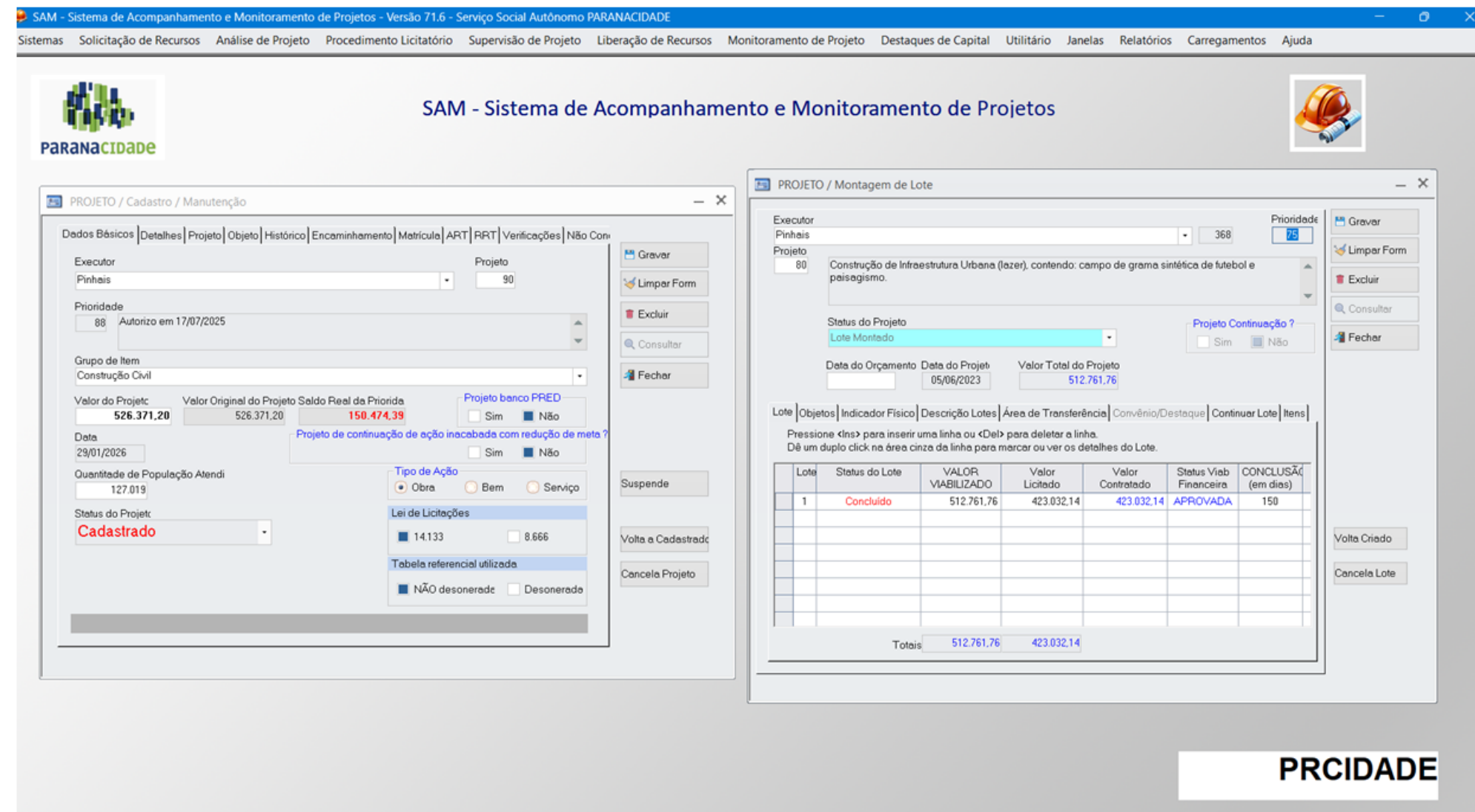
➤ Sistemas de Planejamento e Gestão para cidades sustentáveis * Portal dos Municípios



<https://portaldosmunicipios.pr.gov.br/>

➤ Sistemas de Planejamento e Gestão para cidades sustentáveis * Sistema de Acompanhamento e Monitoramento (SAM)

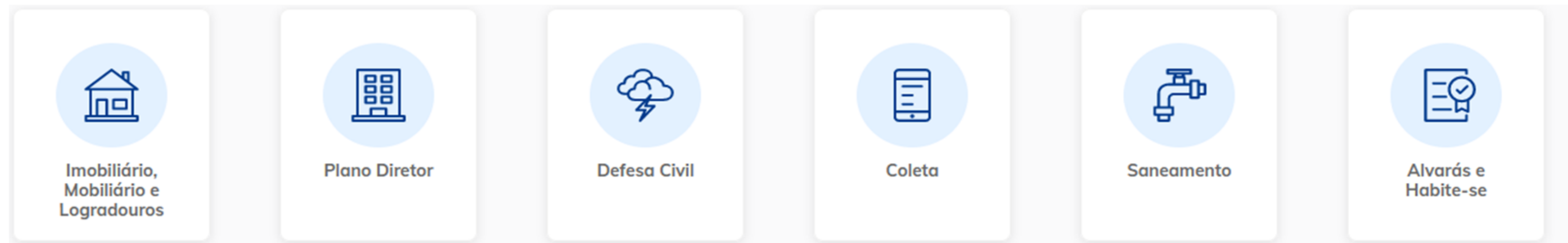
- controle total e automático das características técnicas, legais e financeiras de cada projeto;
- conhecer em tempo real a situação de qualquer obra, serviço ou bem adquirido.



Lote	Status do Lote	VALOR VIABILIZADO	Valor Licitado	Valor Contratado	Status Viab. Financeira	CONCLUSÃO (em dias)
1	Concluído	512.761,76	423.032,14	423.032,14	APROVADA	150

➤ Sistemas de Planejamento e Gestão para cidades sustentáveis

PROGDM



No **Gestão de Dados Municipais**, orientamos o uso voltado ao planejamento na gestão pública municipal.

➤ **Análise de Projetos**

- Atendimento aos critérios

institucionais, legais, técnicos, ambientais, econômicos e financeiros

do Regulamento Operacional Geral – ROG e/ou

de Regulamento Operacional Específico – ROE

**** Independente da fonte financeira os critérios são os mesmos*

➤ **Energia Renovável** (em elaboração)

- Oferecer aos municípios projetos padronizados de usinas de geração de energia fotovoltaica para atendimento em especial dos prédios públicos.

3 modelos

75 kW

300 kW

1000 kW





❖ *Fomentar as ações que visam o reordenamento, a proteção e a recuperação dos centros urbanos, integrando diretrizes econômicas, ambientais e socioculturais para uma melhor qualidade de vida.*

❖ Fomentar a qualidade dos projetos de desenho urbano incorporando o conceito de **Ruas Completas**, com especial atenção à acessibilidade e sustentabilidade, bem como métricas de acompanhamento por indicadores de infraestrutura urbana. [...]

Compensação ambiental

Contrapartida municipal aos recursos destinados à pavimentação



1)Elaboração e envio do **Plano de Compensação Ambiental:**

- Instrumento de planejamento: quantidade de mudas, área de plantio, atividades a serem executadas e cronograma de execução;

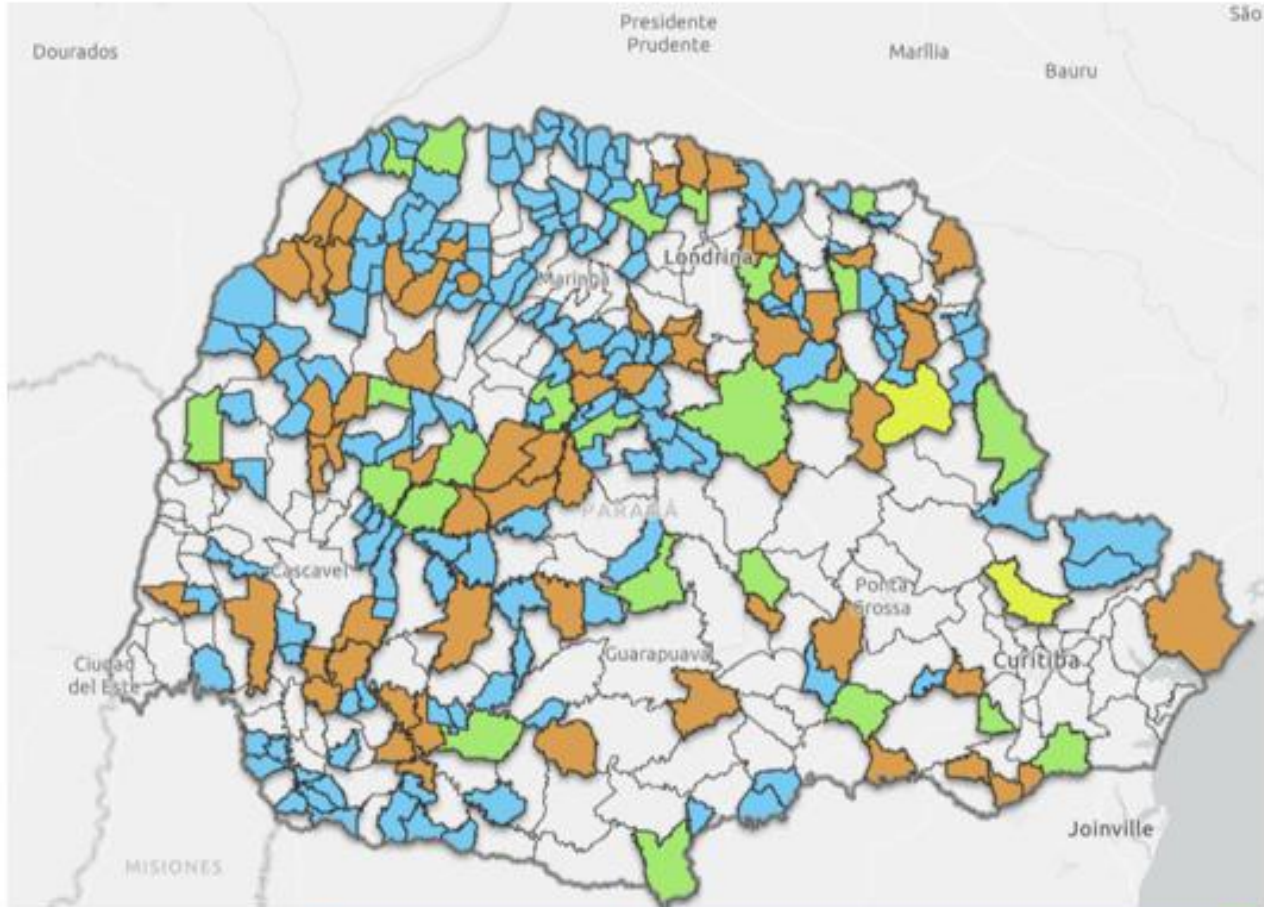
2)Elaboração e envio do **Relatório de Compensação Ambiental:**

- Instrumento de controle – quantidade de mudas plantadas, local do plantio, fotos da execução;

3)Tabela de Monitoramento:

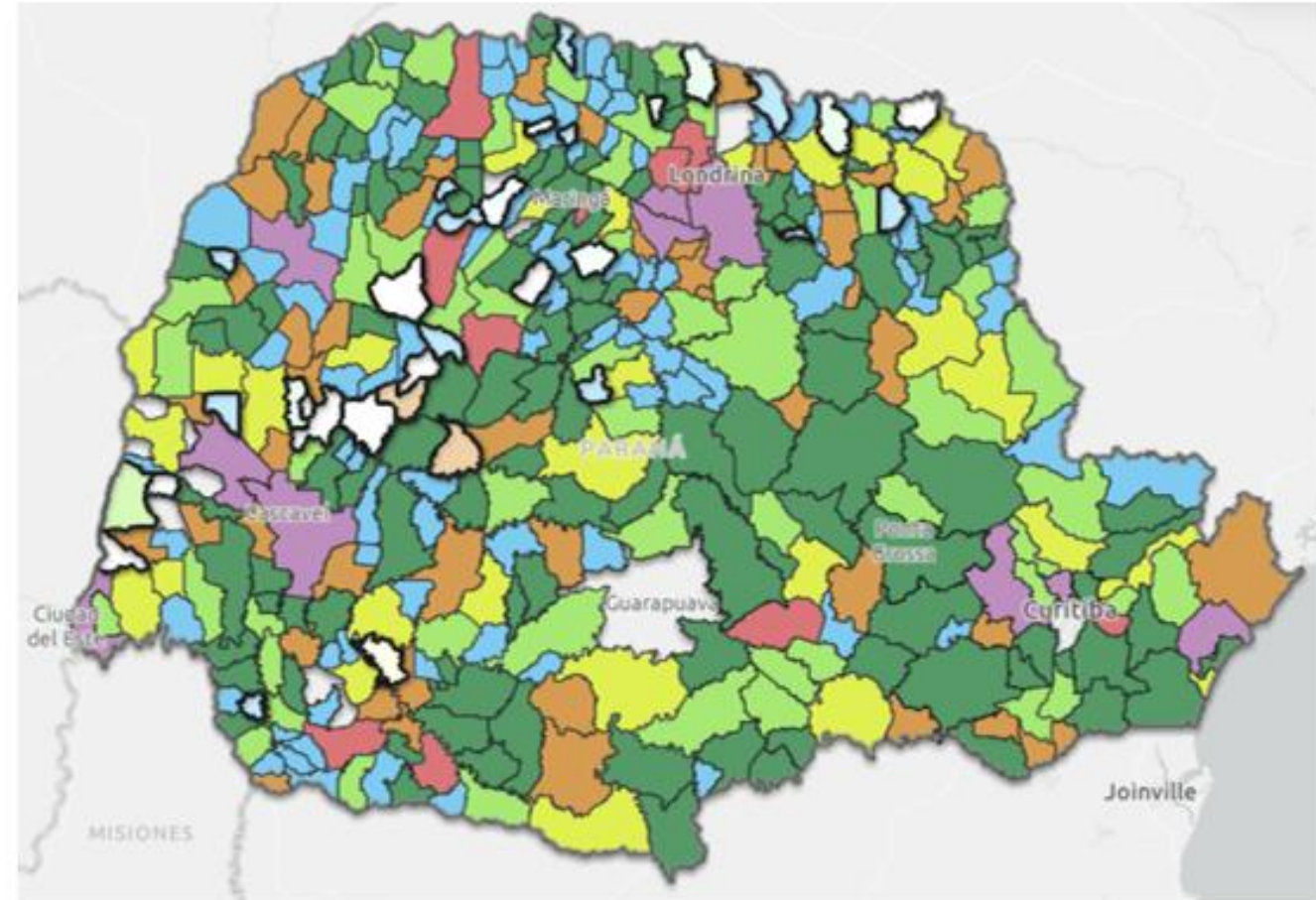
- Acompanhamento por 12 meses, após o plantio – índice de mortalidade, replantio e fotos

Pavimentação



Municípios	Valor dos Projetos
251	R\$ 983.398.178,29
Prioridades criadas	U\$ 172.005.191,97

Situação em 21/03/25



Municípios	Valor dos Projetos
380	R\$ 5.811.186.380,04
	U\$ 1.094.246.395,38

Situação em 20/03/26

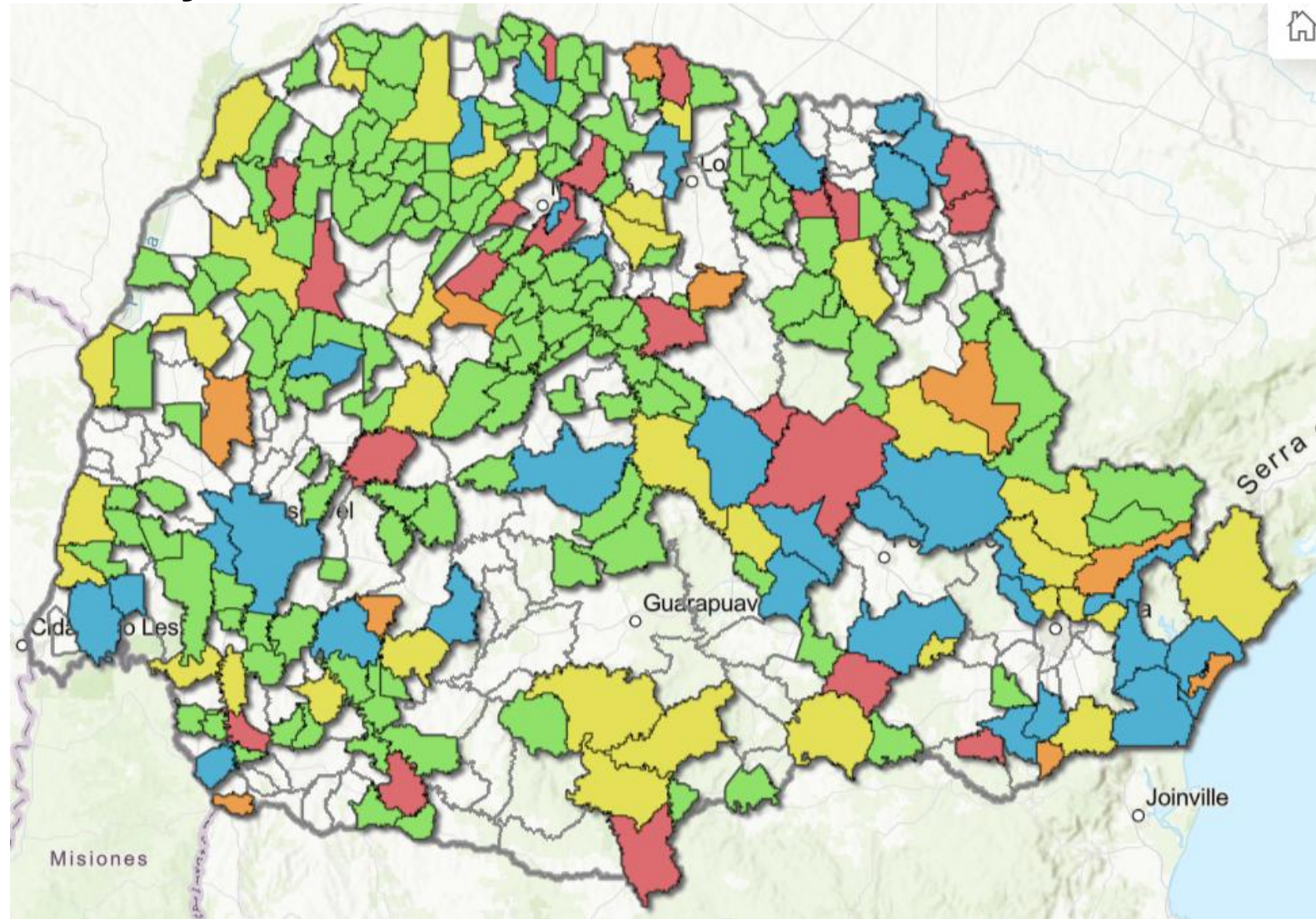




➤ Substituição dos equipamentos de iluminação existentes (luminárias, lâmpadas, reatores, capacitores, relés, braços, cabos e conectores) por equipamentos novos para a instalação de luminárias de LED, em pontos de Iluminação Pública existentes e cadastrados na Concessionária de Energia Elétrica.

- Não fazem parte do escopo do **Programa IluminaPR** a instalação de novos postes de iluminação e nem a extensão da rede de distribuição de energia.

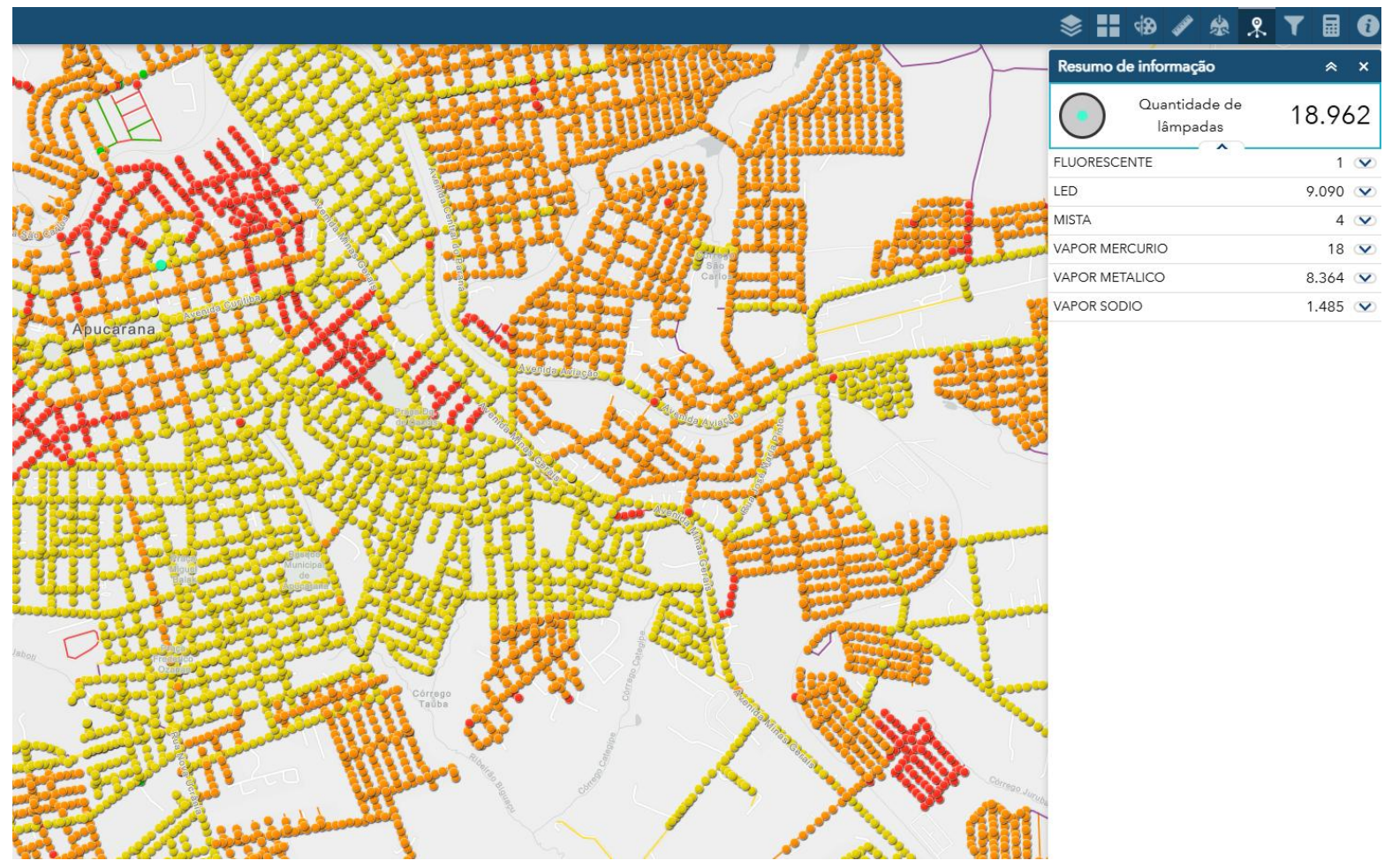
Iluminação



Municípios	Valor dos Projetos
172	R\$ 109.567.892,15
Prioridades criadas	U\$ 19.164.410,45

Situação em 21/03/25

Planejamento Urbano: Instrumentos e Ações para Apoiar a Gestão Pública Municipal a Construir Cidades para Todos



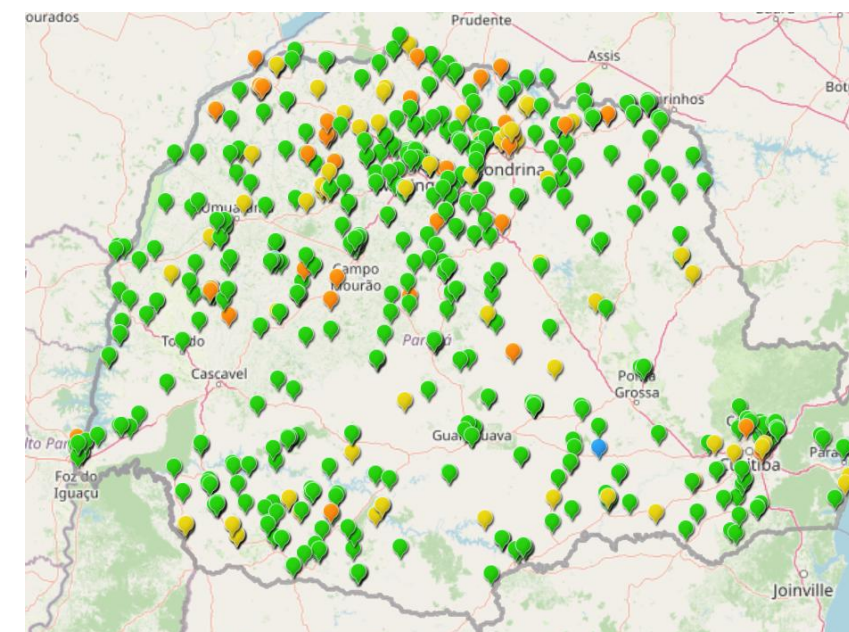
Municípios	Valor dos Projetos
249	R\$ 325.977.035,13
	U\$ 62.567.569

Situação em 20/03/26

MEU CAMPINHO



- Pode ser implantado em módulos, adaptado ao tamanho do terreno disponível e os recursos financeiros de cada município.
- local de convivência, integração social com os valores de família, requalificação urbanística, cuidados com o meio ambiente e inovação.



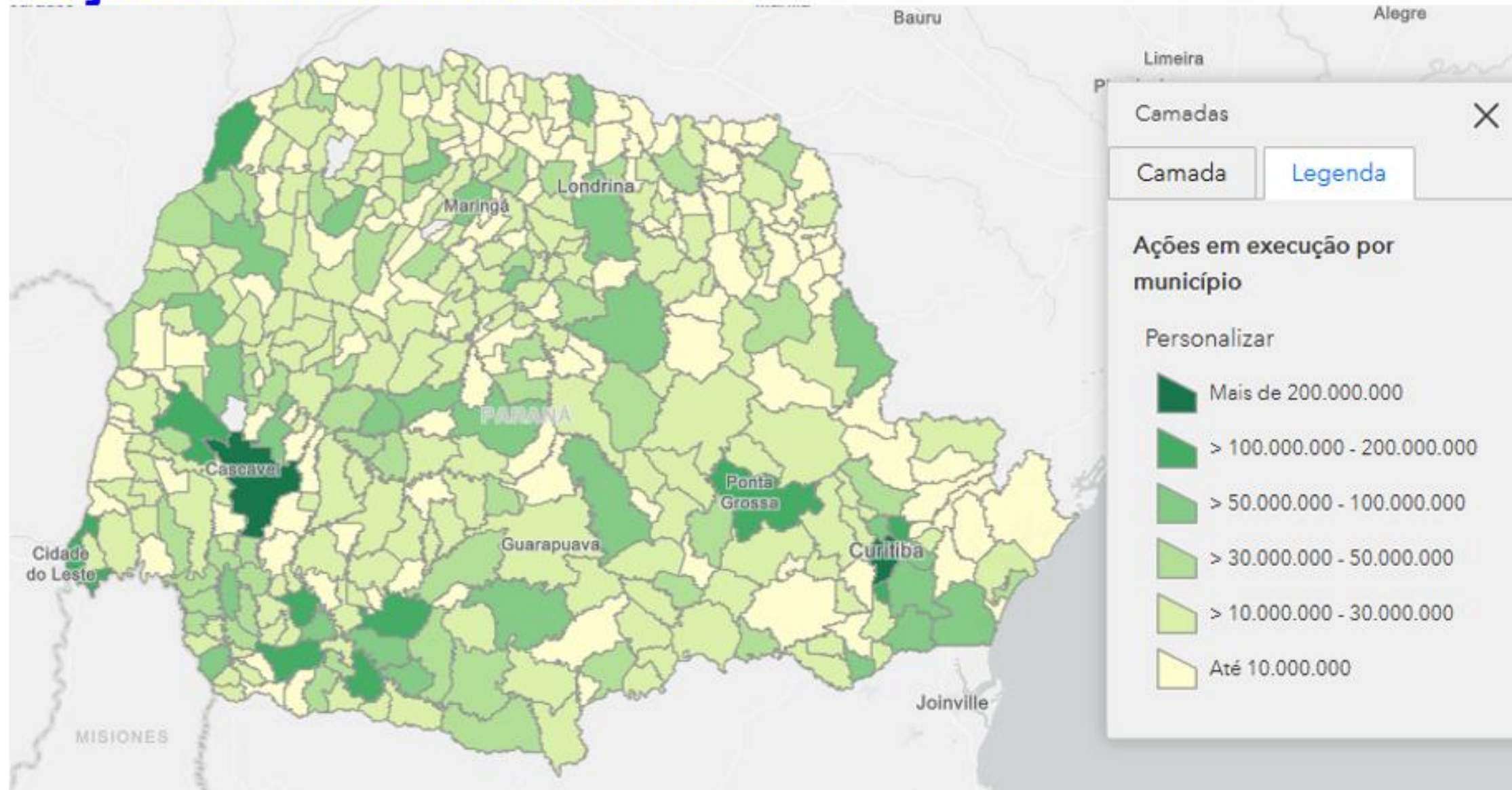


398 Ações 241 Municípios R\$ 270.854.704,39

Situação em 20/03/26



AÇÕES EM ANDAMENTO



Valor total das ações em andamento	
R\$ 3.431.797.136,51 U\$ 600.252.205,35	
Municípios	Total de ações
376	1.653

Situação em 21/03/25

Valor total das ações em andamento	
R\$ 9.404.593.159,33 U\$ 1.768.063.513,76	
Municípios atendidos	Total de ações
396	3.163

Situação em 20/03/26

AÇÕES OUTRAS SECRETARIAS

Prioridades

724

Valor Total das Prioridades (R\$)

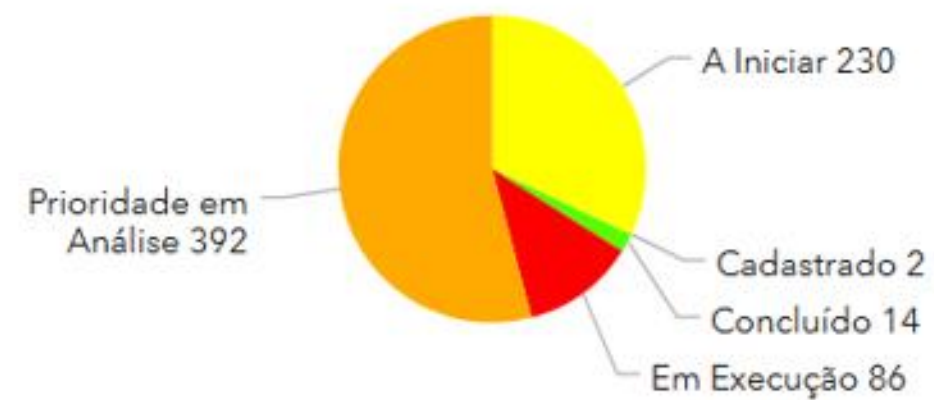
5.599.225.202,55

Municípios

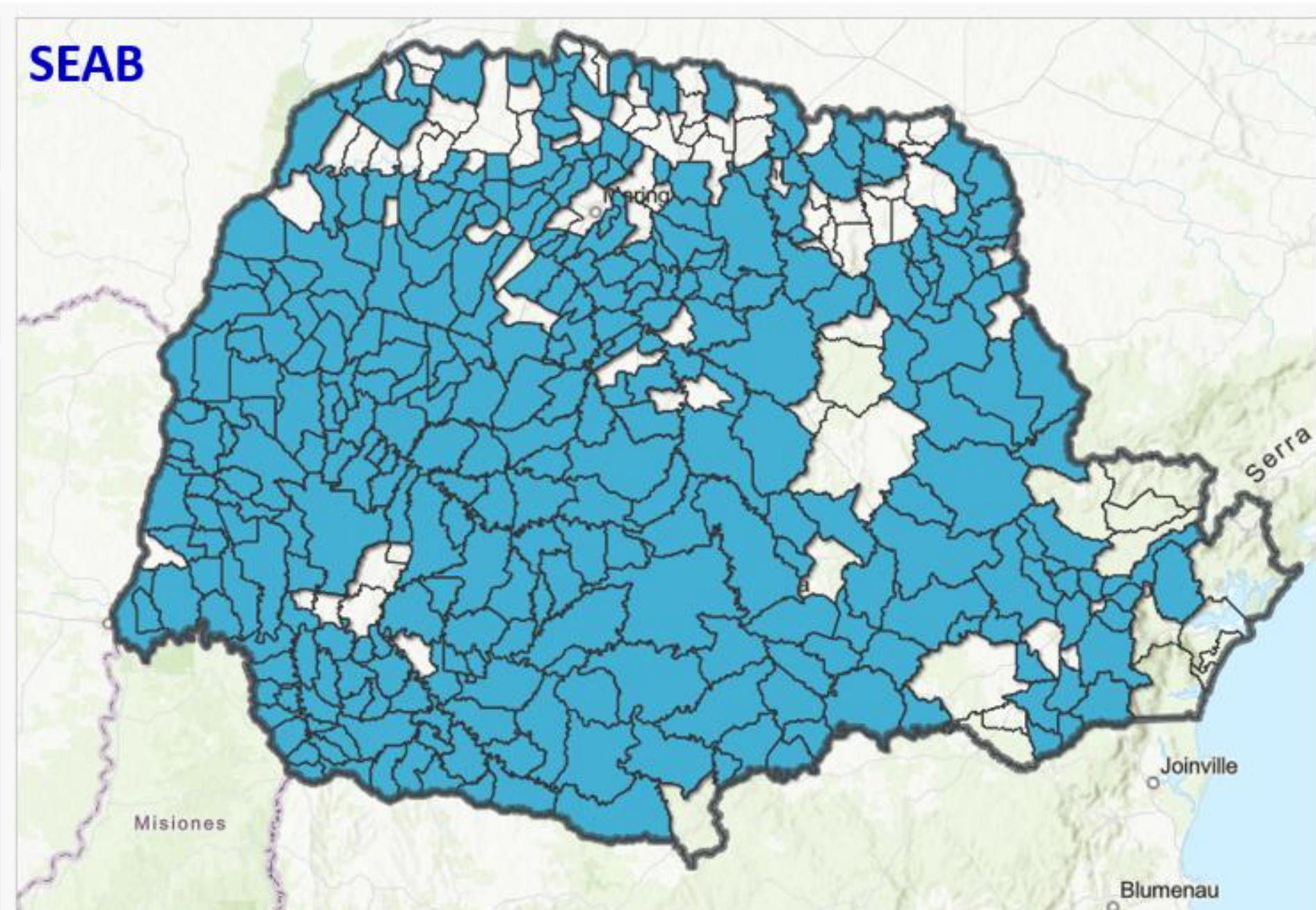
309

Valor Total dos Lotes (R\$)

2.652.085.006,03



SEAB

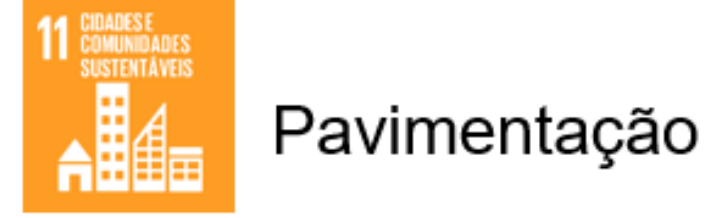


Situação em 20/03/26

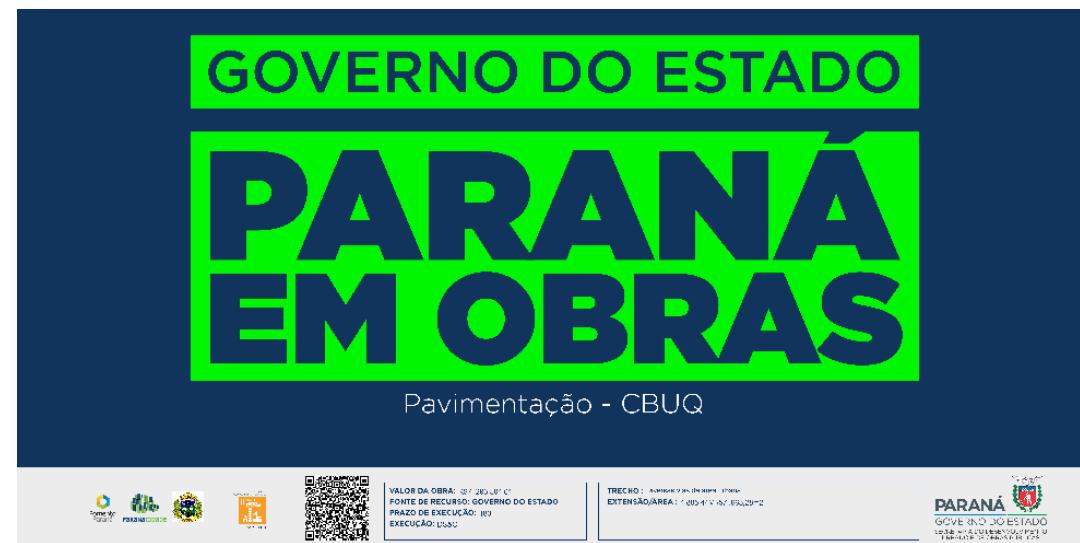
➤ Vinculação a Agendas Globais

O Paranacidade desenvolve sua atuação vinculada à **Nova Agenda Urbana** e aos

Objetivos de Desenvolvimento Sustentável (ODS) da **Agenda 2030, da ONU**



➤ Vinculação a Agendas Globais



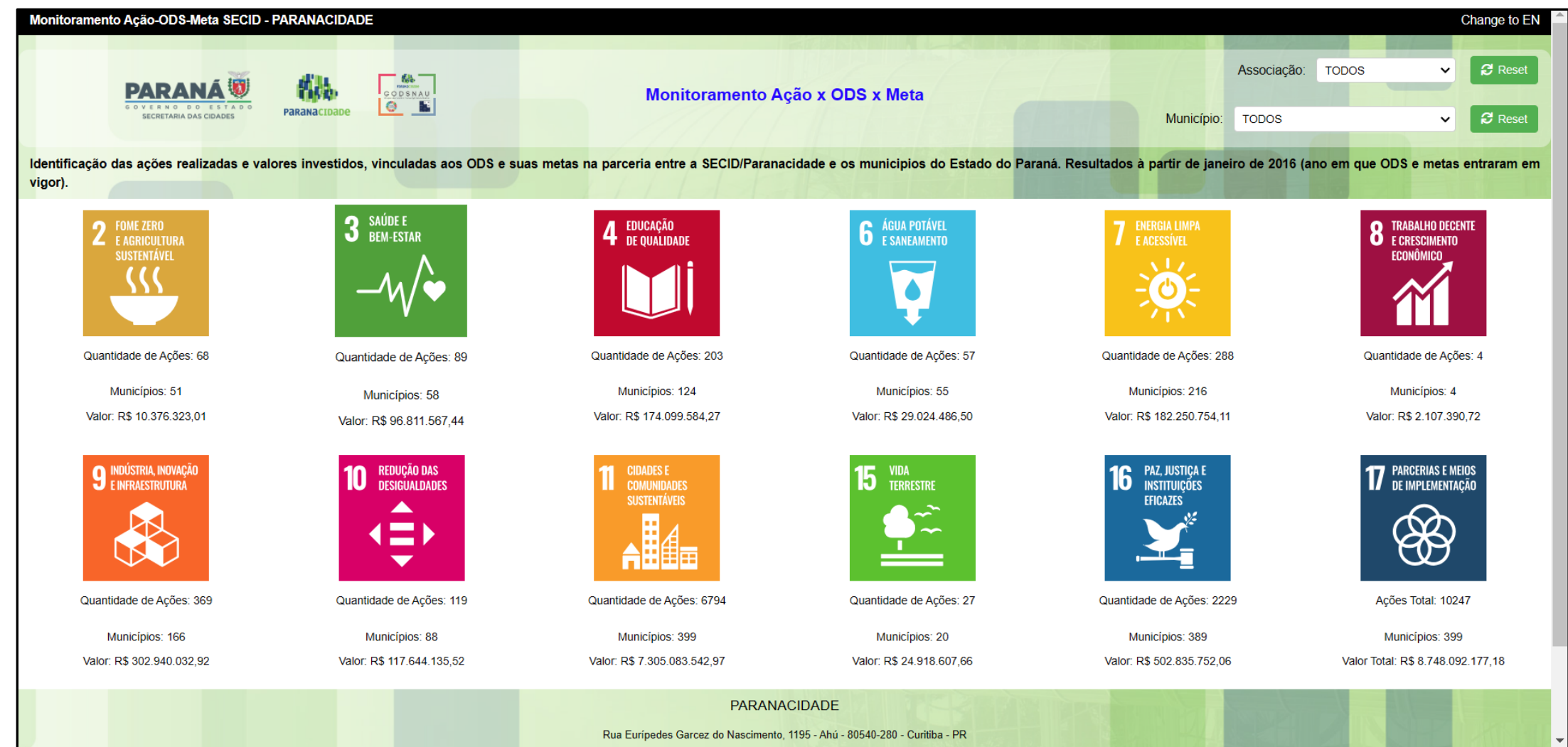
Baixar o E-Book
<https://sustentabilidadeurbana.org.br>

Acessar o YouTube
<https://bit.ly/46WFaZ7>

➤ Monitoramento Ação x ODS x Meta

Identificação das ações realizadas e valores investidos, vinculadas aos ODS e suas metas na parceria entre a SECID/Paranacidade e os municípios do Estado do Paraná.

Resultados à partir de janeiro de 2016

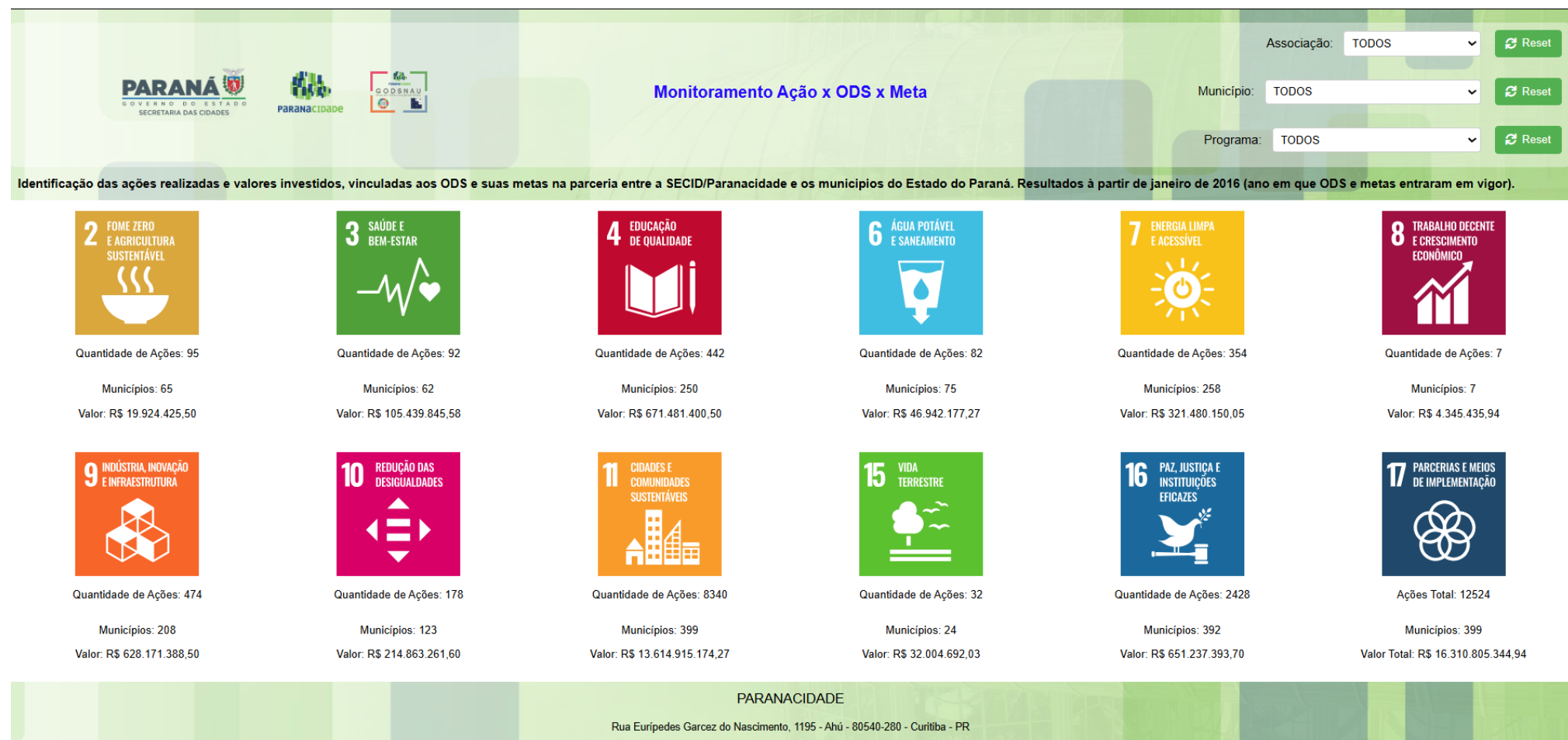


Investimentos dos Municípios Ação x ODS x Meta

<https://sustentabilidadeurbana.org.br/monitorODS/>



➤ Monitoramento Ação x ODS x Meta



Situação em 20/03/26



Investimentos dos Municípios
Ação x ODS x Meta

<https://sustentabilidadeurbana.org.br/monitorODS/>

➤ **Cada R\$ 1 investido pelo Estado nos Municípios gera um incremento de R\$ 5,86 no PIB**



- Cada R\$ 1,00 aplicado em desenvolvimento urbano gera R\$ 2,63 no salário dos trabalhadores e R\$ 0,68 em impostos.

- 46 novos empregos são gerados para cada R\$ 1 milhão investido





Inova Cidades MPC

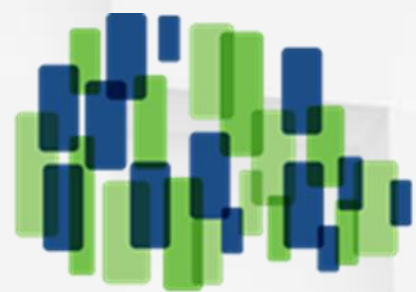
Planejamento Urbano: Instrumentos e Ações para Apoiar a Gestão Pública Municipal a Construir Cidades para Todos

Camila Mileke Scucato

Superintendente Executiva do
Paranacidade

camila.ms@paranacidade.org.br

+55 41 996490118



PARANACIDADE

Realização:

MPC • PR
MINISTÉRIO PÚBLICO DE CONTAS DO PARANÁ

